



Interreg



Spolufinancovaný
Európskou úniou

Slovensko – Česko

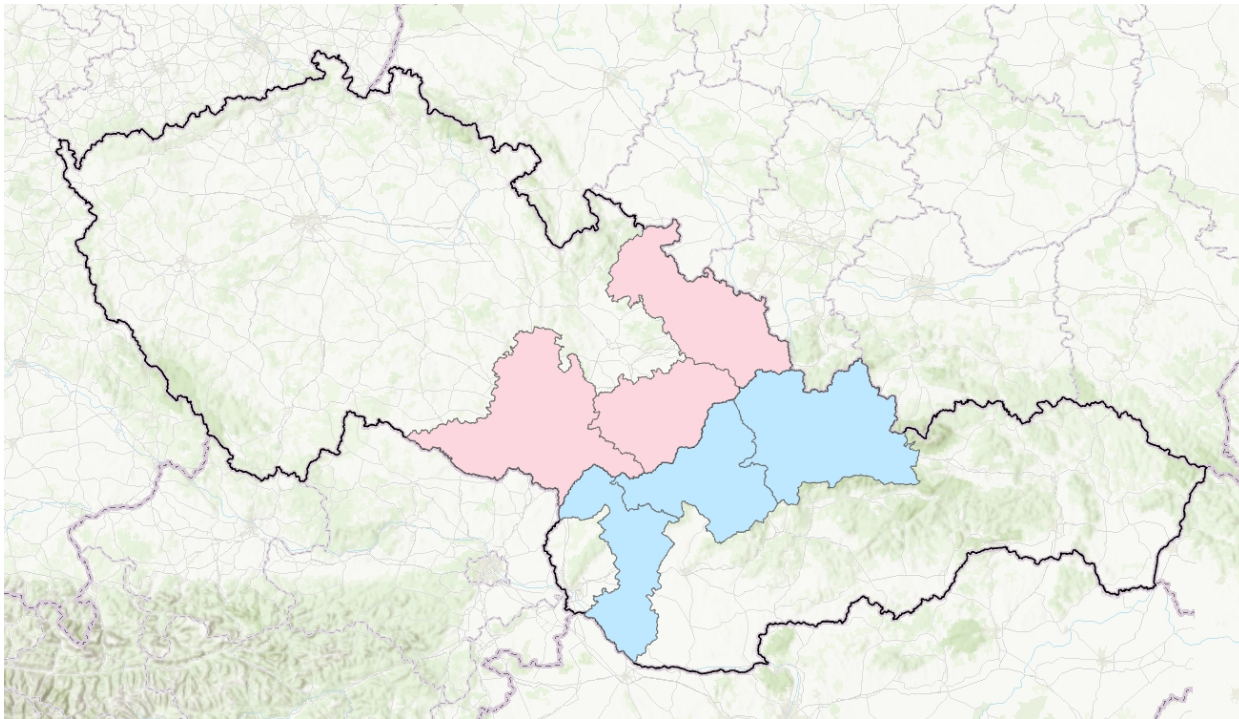
BIOTOPOVÁ MAPA REGIONU



JIZKES (NFP403201DPH4)

L. Štěrbová/
P. Mederly

Řešené zájmové území

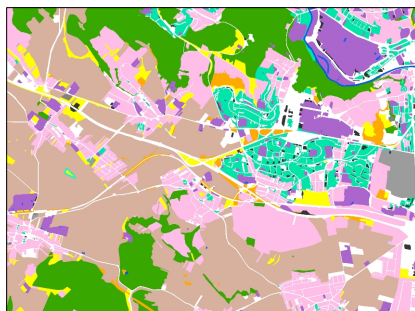
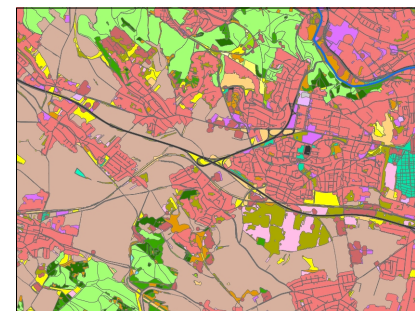
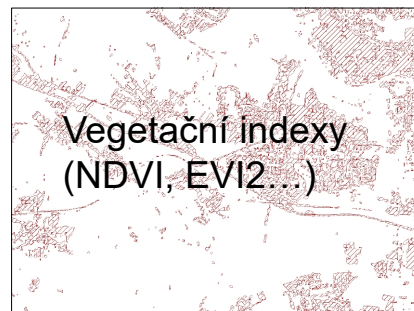
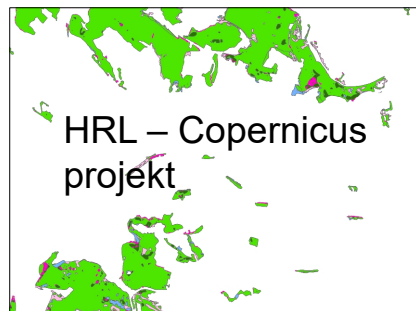
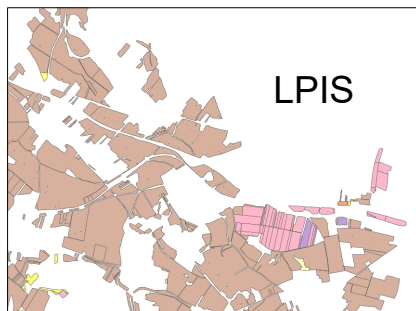


CZ
Jihomoravský kraj
Zlínský kraj
Moravskoslezský kraj

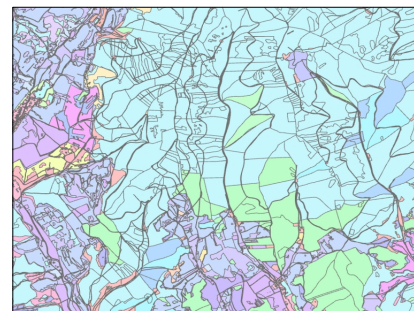
SK
Trnavský kraj
Trenčiansky kraj
Žilinský kraj

Mapové podklady

Je dostupné velké množství různých mapových podkladů,
ale neexistovala vrstva biotopů, která by byla dostatečně detailní, celoplošná, aktuální.



ZABAGED / ZBGIS

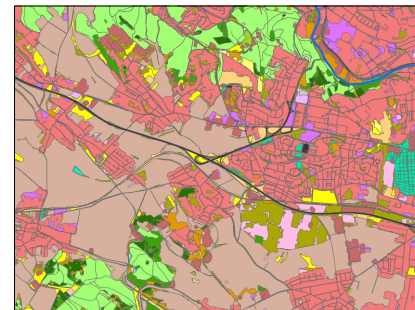
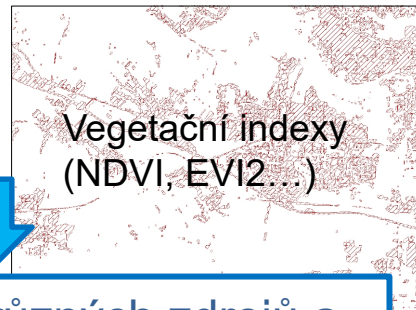
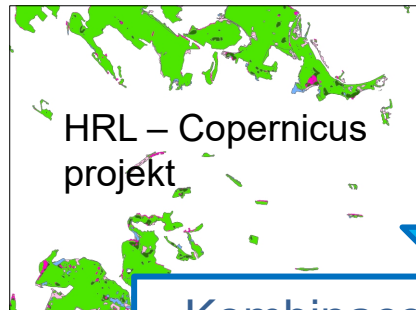
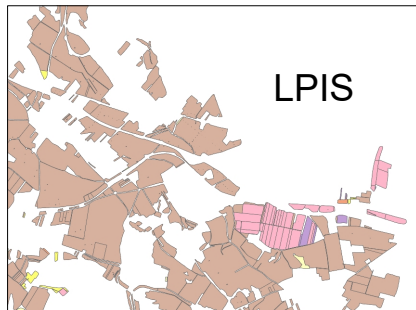


Mapa ekosystémov Slovenska

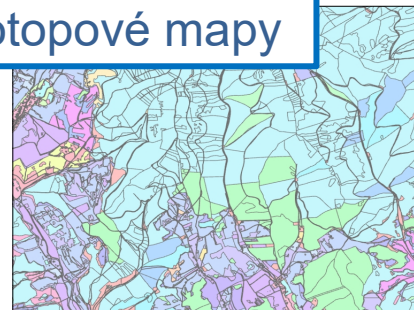
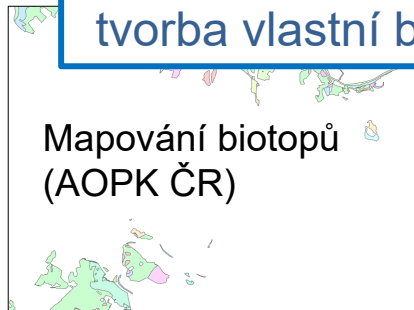
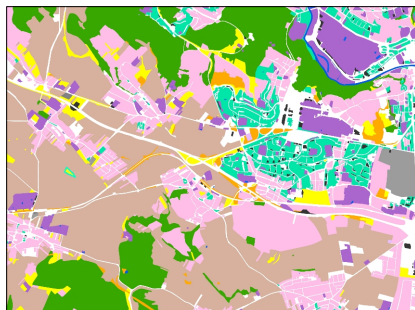
Konsolidovaná
vrstva ekosystémů

Mapové podklady

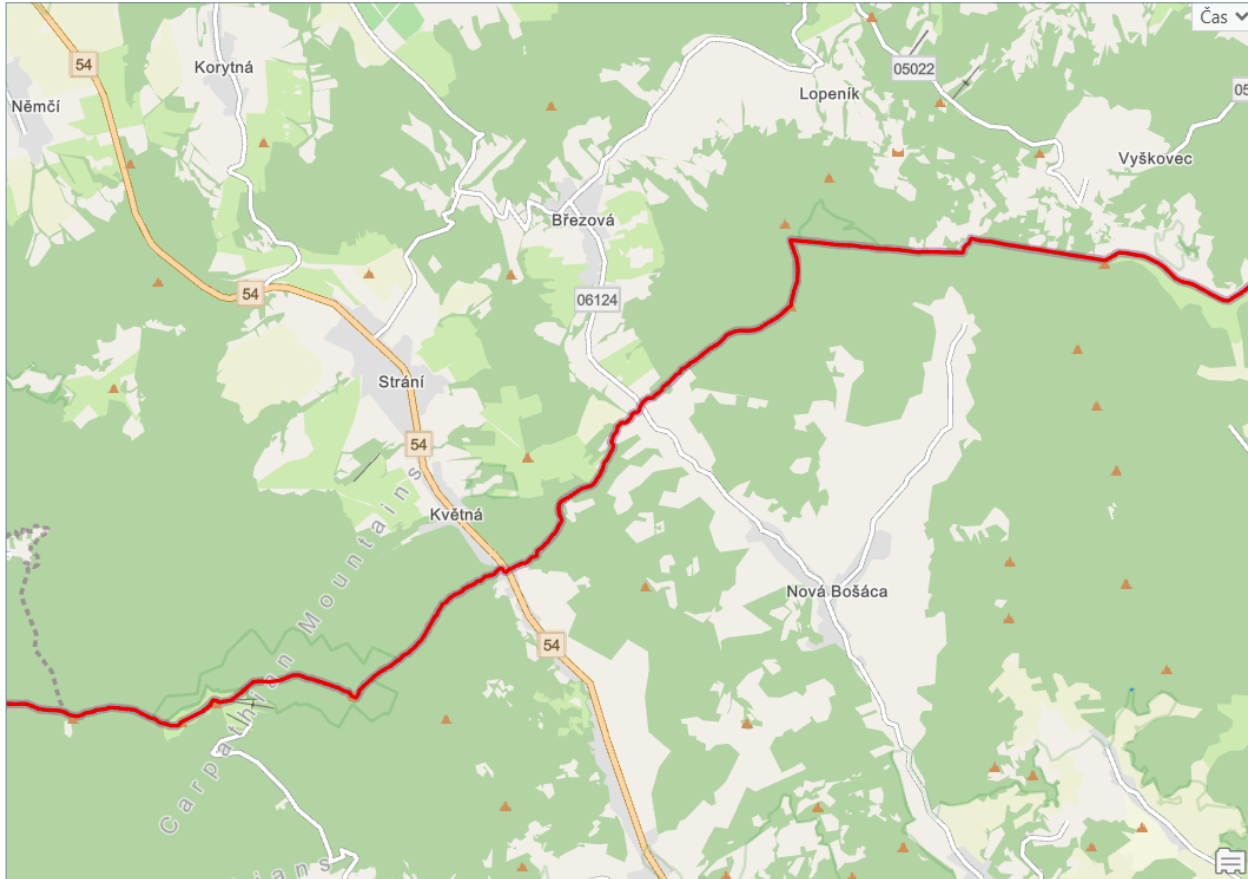
Je dostupné velké množství různých mapových podkladů, ale neexistovala vrstva biotopů, která by byla dostatečně detailní, celoplošná, aktuální.



Kombinace různých zdrojů a tvorba vlastní biotopové mapy



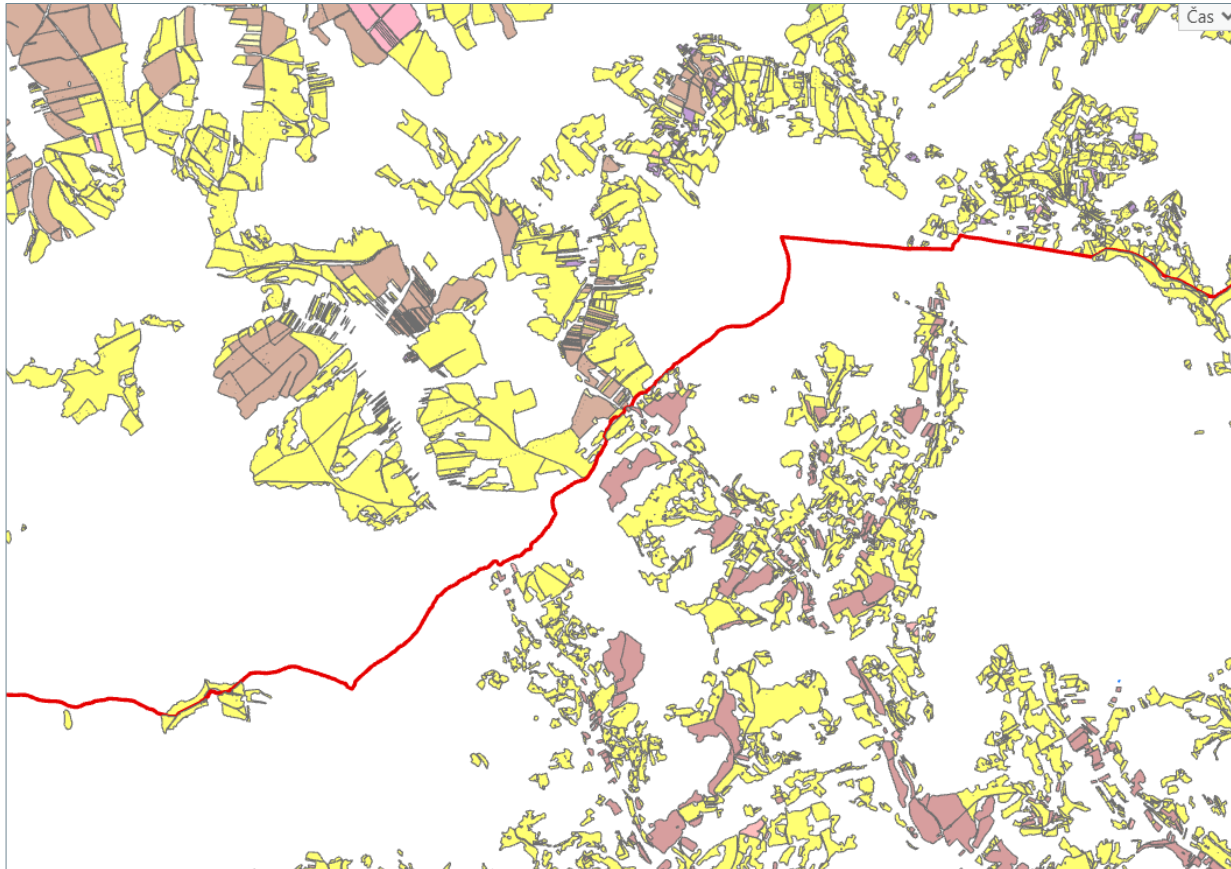
Tvorba biotopových map



Tvorba biotopových map

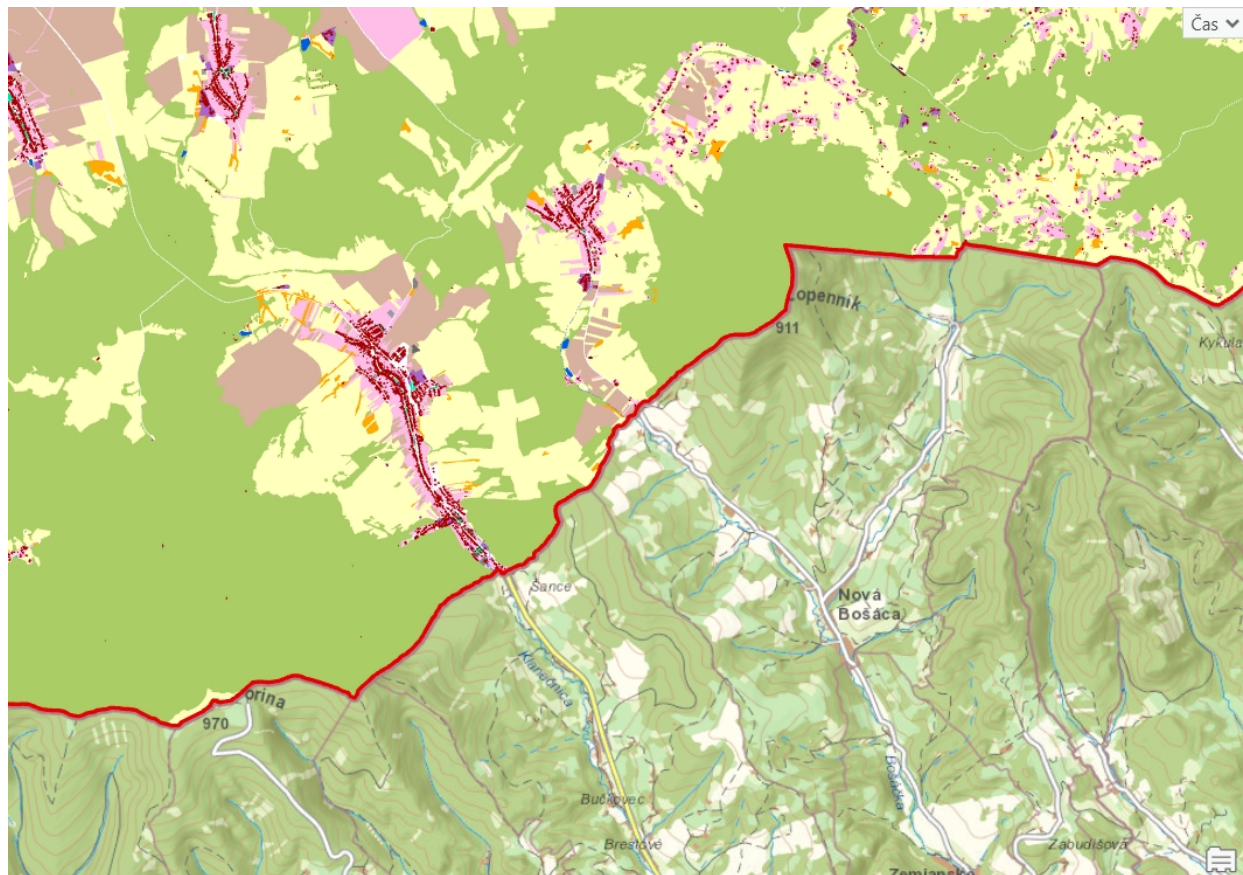


Data LPIS



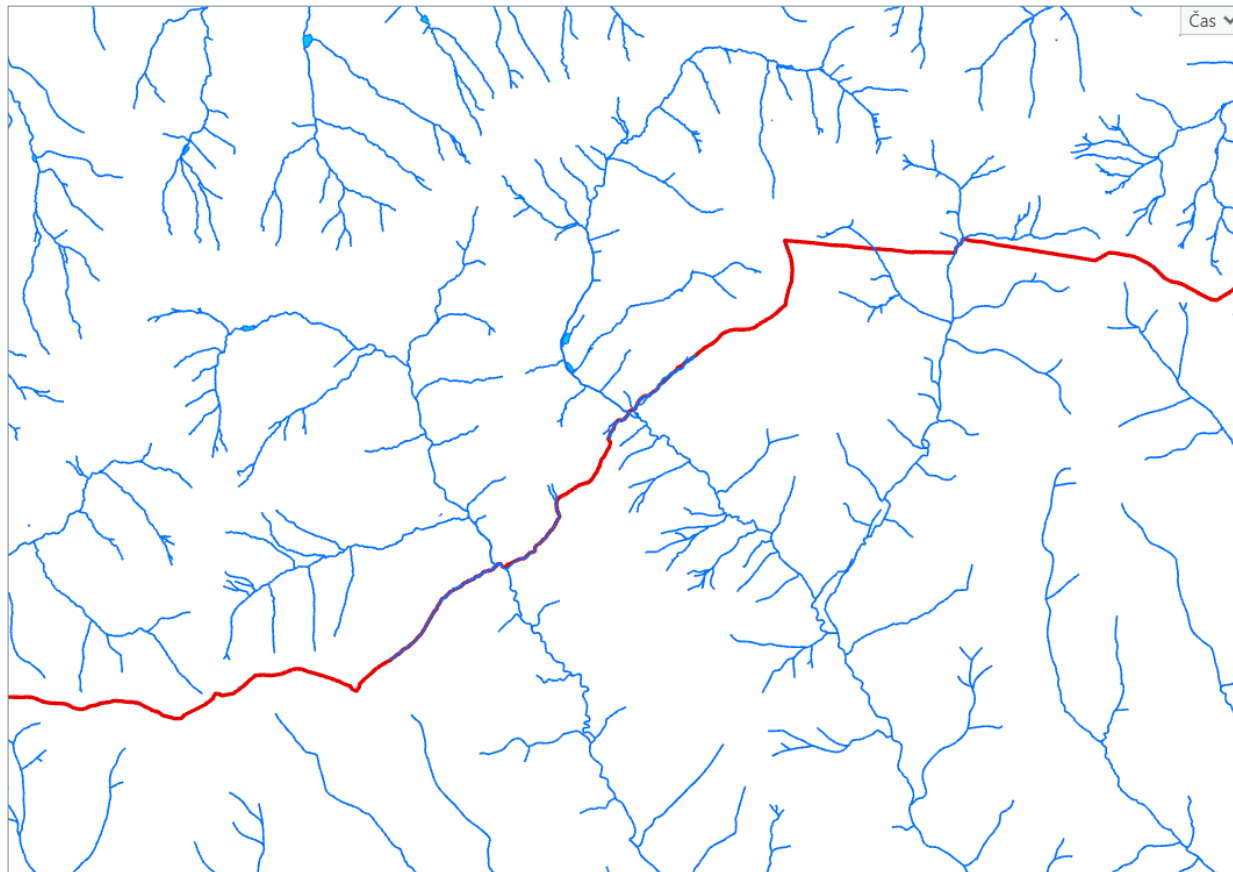
- chmelnice
- jiná kultura
- jiná trvalá kultura
- mimoprodukční plocha
- ovocný sad
- rybník
- rychle rostoucí dřeviny
- standardní orná půda
- travní porost (na orné půdě)
- trvalý travní porost
- vinice
- zalesněná půda
- úhor
- školka

ZABAGED / ZBGIS



- Areal Ucelove Zastavby
- Chmelnice
- Elektrarna
- Hrbitov
- Lesni Puda SKosodrevinou
- Lesni Puda SKrovinatým Porostem
- Lesni Puda Se Stromy
- Letiste
- Okrasna Zahrada Park
- Orná Půda
- Ovocny Sad Zahrada
- Parkoviste Od pocivka
- Povrchova Tezba Lom
- Precerpavaci Stanice Produktovodu
- Rozvodovna Transformovna
- Skladka
- Trvaly Travní Porost
- Uložne Misto
- Usazovací Nadrz
- Vinice
- Vodni Plocha
- Pozemni Nadrz
- Bazina Mocal

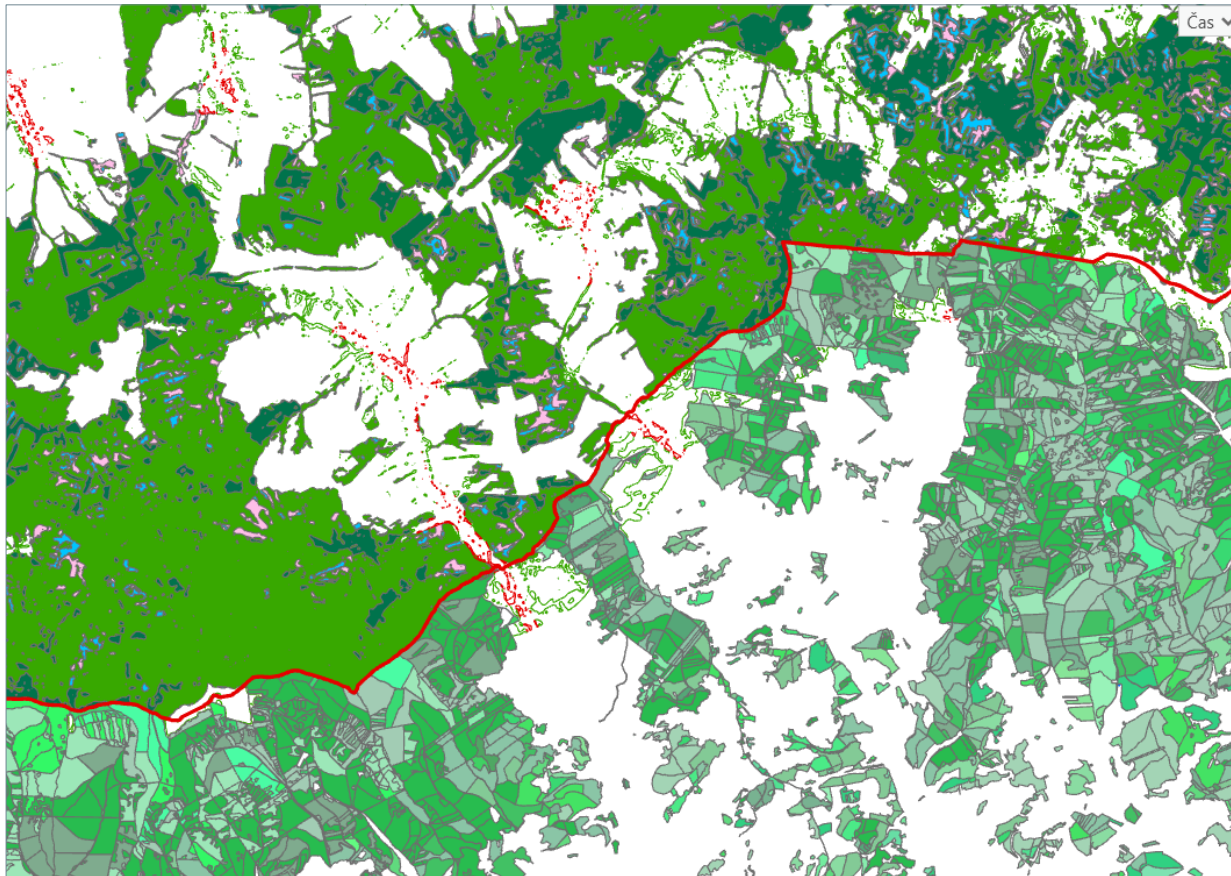
Vodní toky a vodní plochy



CZ
Vodní toky
Vodní plochy
(ZABAGED 2023)

SK
Vodné toky a vodné
plochy
(databáza VÚVH)

Mapy lesních porostů



CZ

Dominant leaf type 2018

High Resolution Layer
(Copernicus, ESA)

+ **Růstové fáze lesa
2015 + Detekce těžeb
2019-21 (NLI)**

+ rastr **RGB+NIR 2022**
(Sentinel-2, NLI) – detekce
aktuálních holin

SK

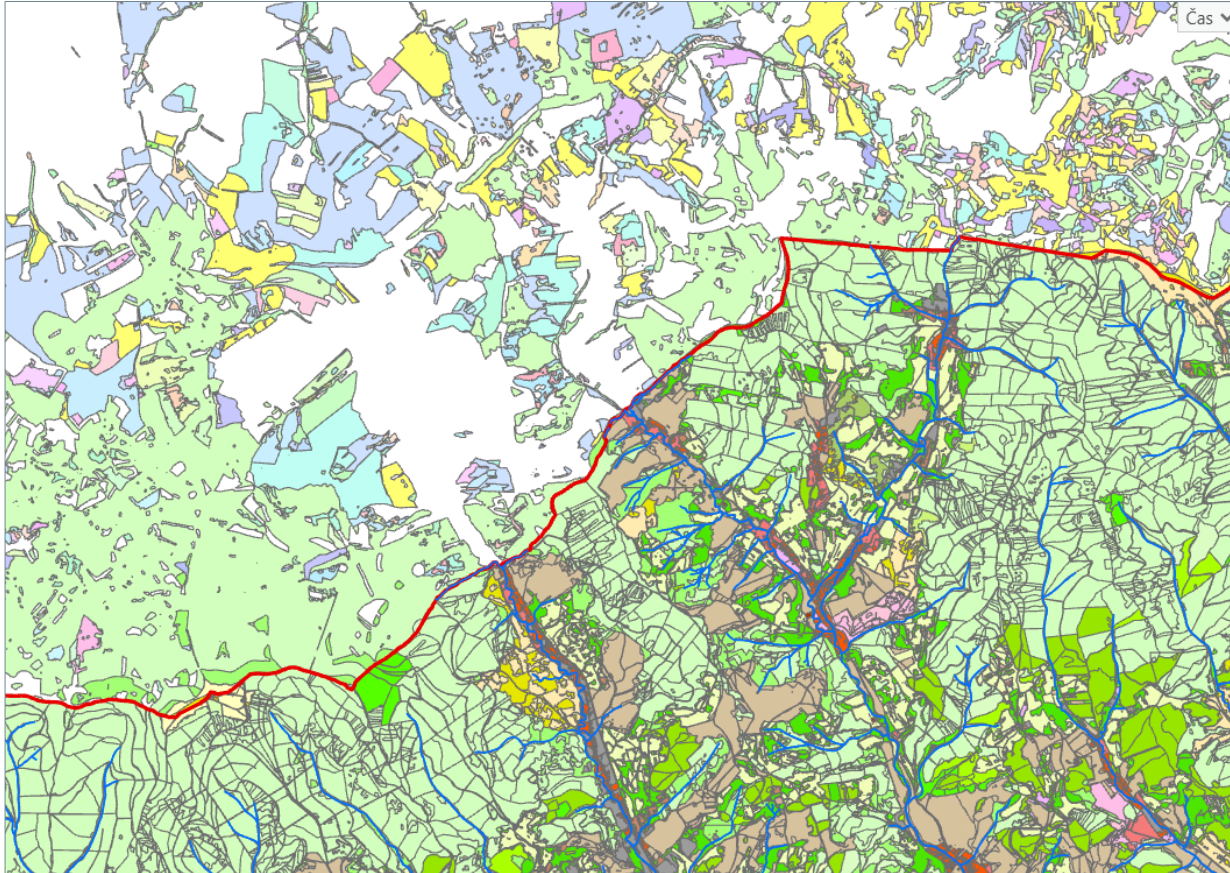
Lesné pozemky

Lesné porasty a ostatné lesné
pozemky (NLC, ŠOP SR)

+ **Dominant leaf type
2023**

(detekce aktuálních holin)

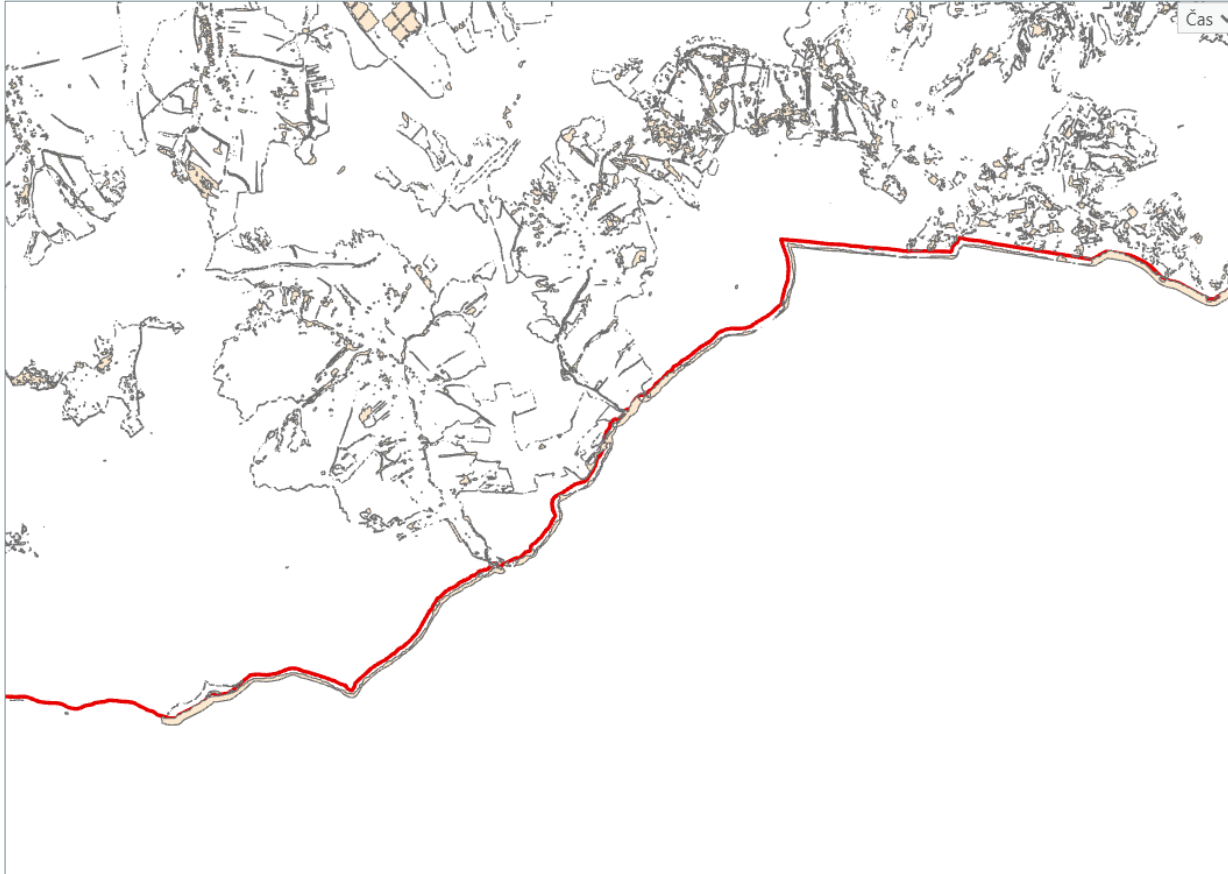
Biotopové mapy



CZ
Mapování biotopů
(AOPK ČR)

SK
Mapa ekosystémov
Slovenska
(ŠOP SR)

Nelesní dřevinná vegetace

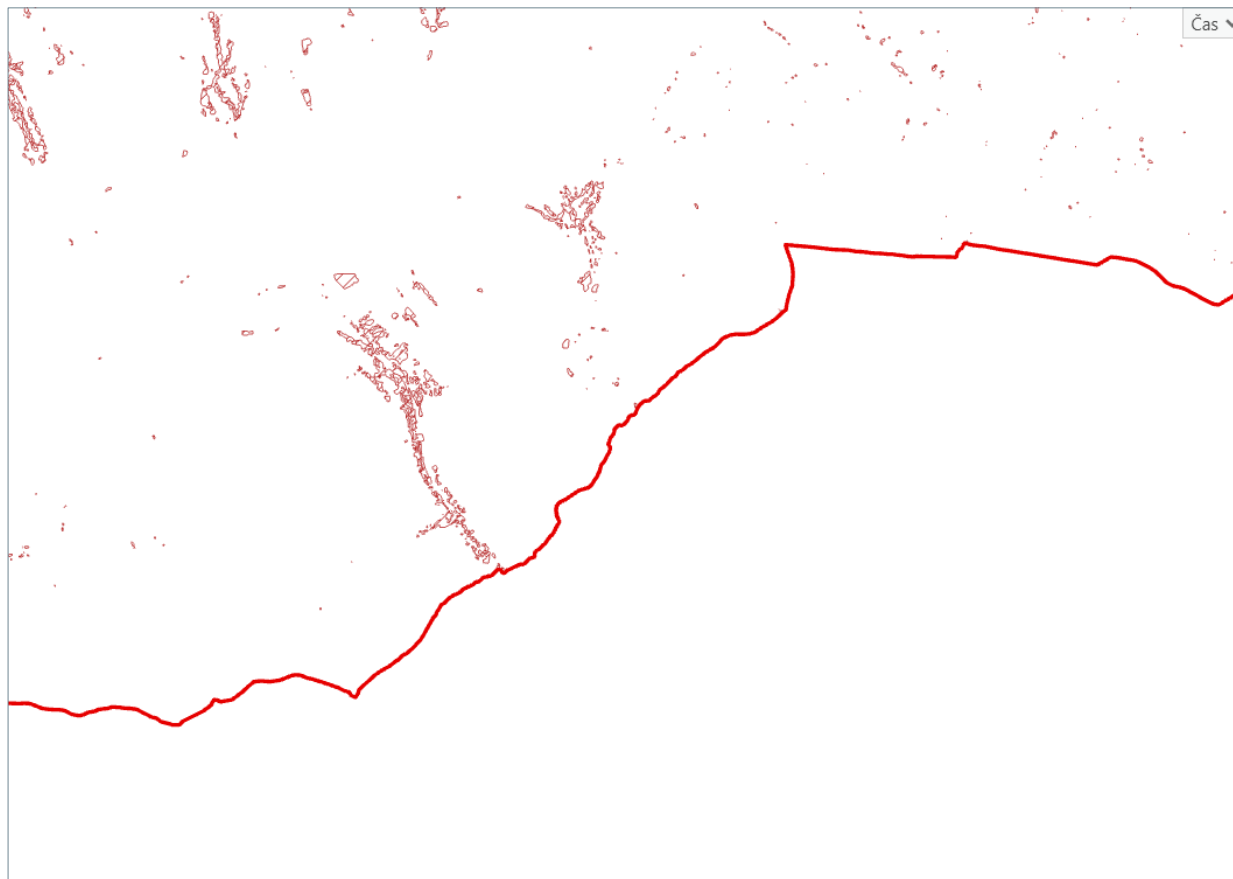


CZ

Kombinace dat:

- Small Woody Features 2018
- Dominant Leaf Type 2018
- OpenStreetMap 2022 (Forest, Scrub)
- ZABAGED 2023, LiniovaVegetace

Doplňující mapové podklady



CZ

Vegetační index EVI2

Plochy bez vegetace

(jen pro vybrané typy biotopů)

Open Street Map

(železnice)

SK

DMR 5.0 INSPIRE HVD –
výškopis územia

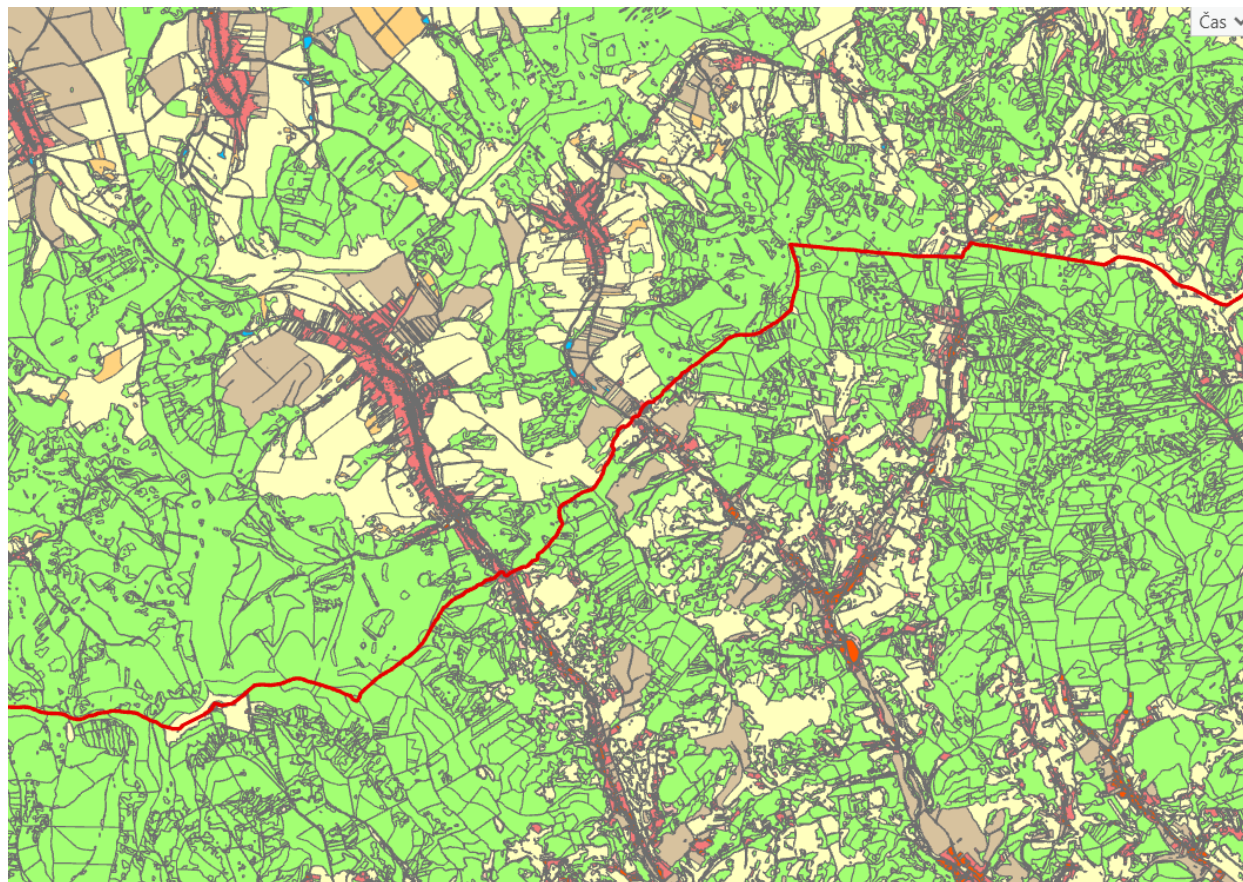
Open Street Map

(cesty, železnice, zastavané plochy...)

CorineLCplus Backbone

(spevnené plochy - budovy,
zastavané a spevnené
územia, plochy s odkrytým
povrchom)

Výsledná CZ-SK detailní biotopová mapa



katEUNIS

- biotopy bez vegetace nebo s řídkou vegetací
- komplexy biotopů
- křoviny a vřesoviště
- lesní porosty
- mokřady
- travní porosty
- vodní biotopy
- zastavěné a zpevněné plochy
- zemědělsky obhospodařovaná půda

Jednotná kategorizace biotopů

Všechny biotopy byly převedeny do jednotné **EUNIS** klasifikace.

BVM klasifikace	EUNIS klasifikace	BVM klasifikace	EUNIS klasifikace
A1.1	E4.34	L2.1	G1.12
A1.2	E4.31	L2.2	G1.21
A2.1	F2.24	L2.2A	G1.21
A2.2	F4.21	L2.2B	G1.21
A3	E4.11	L2.3	G1.22
A4.1	E5.52	L2.3A	G1.22
A4.2	E5.51	L2.3B	G1.22
A4.3	E5.51	L2.4	G1.11
A5	E4.43	L3.1	G1.A1
A6A	H2.3	L3.2	G1.A1
A6B	H3.11	L3.3	G1.A1
A7	F2.45	L3.3A	G1.A1
A8.1	F2.32	L3.3B	G1.A1
A8.2	F2.33	L3.3C	G1.A1
K1	F9.21	L3.3D	G1.A1
K2.1	G1.11	L3.4	G1.A1
K2.2	F9.11	L4	G1.A4
K3	F3.11	L4A	G1.A4
K4A	F3.24	L4B	G1.A4
K4B	F3.24	L5.1	G1.63
K4C	F3.24	L5.2	G1.65
L1	G1.41	L5.3	G1.66
L10.1	G1.51	L5.4	G1.61
L10.2	G3.E2	L6	G1.7A
L10.3	G3.E2	L6.1	G1.73
L10.4	G3.E2	L6.2	G1.7A

...

BVM klasifikace	EUNIS klasifikace
XK3	G5.5
XK4	G1.D
XL1J	G3.F1
XL1L	G1.C4
XL1S	G4.F
XL2	G5.8
XL2zk1	G5.7
XL2zk2	G5.7
XL3	G5.1
XM	C3.2n
XS1	J3.3
XS2	J2.6
XS3	J3
XT1	E2n
XT2	E3n
XT3	E1n
XV1	C1.3n
XV2	C2n
XX1.1	J6.31
XX1.2	J5.34
XX1.3	J5.43
XX2	J5.34
XX3.1	J1
XX3.2	J4
XX4.1	J6
XX4.2	J6.5

CZ

Vymapováno původně 213 typů biotopů, podle Metodiky oceňování biotopů ČR (Seják a kol. 2018) a Katalogu biotopů ČR (Chytrý a kol. 2010)

SK

Mapováno nebo převedeno na EUNIS kategorizaci

→ **Vše převedeno a sjednoceno do EUNIS kategorií**

→ **266 EUNIS kategorií na CZ i SK straně**

Ekosystémové funkce

Ke každému biotopu v EUNIS klasifikaci byly přiřazeny koeficienty pro výpočet hodnot vybraných ekosystémových funkcí.

EUNISfinal *	Z	P	DS	DD	VB	VD	CB	OB	HB	EVAPOTR	C_above	C_below	C_dead	C_tot	katEUNIS
G3.13	5	6	5	3	3	2	3	3	36	550	122,8	26,47	12,45	161,72	lesní porosty
J4.2	0	0	0	0	0	0	0	0	0	50	0	0	0	0	zastavěné a zpevněné plochy
J4.2	0	0	0	0	0	0	0	0	0	50	0	0	0	0	zastavěné a zpevněné plochy
J4.2	0	0	0	0	0	0	0	0	0	50	0	0	0	0	zastavěné a zpevněné plochy
E2.7	2	3	3	3	1	1	3	2	13	400	2,2	5	2,82	10,02	travní porosty
G3.1B	5	6	5	3	4	3	3	3	43	550	124,7	26,84	12,05	163,59	lesní porosty
G4.8/G4.F	3,5	4,5	4	3	2	3	3	2,5	28	500	120,05	25,91	13,05	159,01	lesní porosty
J4.2	0	0	0	0	0	0	0	0	0	50	0	0	0	0	zastavěné a zpevněné plochy
G4.8/G4.F	3,5	4,5	4	3	2	3	3	2,5	28	500	120,05	25,91	13,05	159,01	lesní porosty
G3.F1	3	4	3	3	1	3	3	2	20	500	124,7	26,84	12,05	163,59	lesní porosty
G3.F1	3	4	3	3	1	3	3	2	20	500	124,7	26,84	12,05	163,59	lesní porosty
G3.1	5	6	5	3	3	2	3	3	36	550	122,8	26,47	12,45	161,72	lesní porosty
G3.1	5	6	5	3	3	2	3	3	36	550	122,8	26,47	12,45	161,72	lesní porosty
E2.7/G5.5/F3.1	2,5	3,3	3,2	3	1,4	1,4	2,9	2,1	16	402	12,63	5,91	2,92	21,46	travní porosty
C2p/C2n/G1.11/G5.5/G...	3,7	4,4	3,9	3,5	2,4	2,3	3,4	2,6	30	535	26,58	6,14	3	35,73	vodní biotopy
E2.7/G5.5/F3.1	2,5	3,3	3,2	3	1,4	1,4	2,9	2,1	16	402	12,63	5,91	2,92	21,46	travní porosty
G3.1B	5	6	5	3	4	3	3	3	43	550	124,7	26,84	12,05	163,59	lesní porosty
G3.1B	5	6	5	3	4	3	3	3	43	550	124,7	26,84	12,05	163,59	lesní porosty

Ekolog. hodnota biotopu:

Zralost

Přirozenost

Diverzita struktur

Diverzita druhů

Vzácnost biotopu

Vzácnost druhů

Citlivost biotopu

Ohroženost biotopu

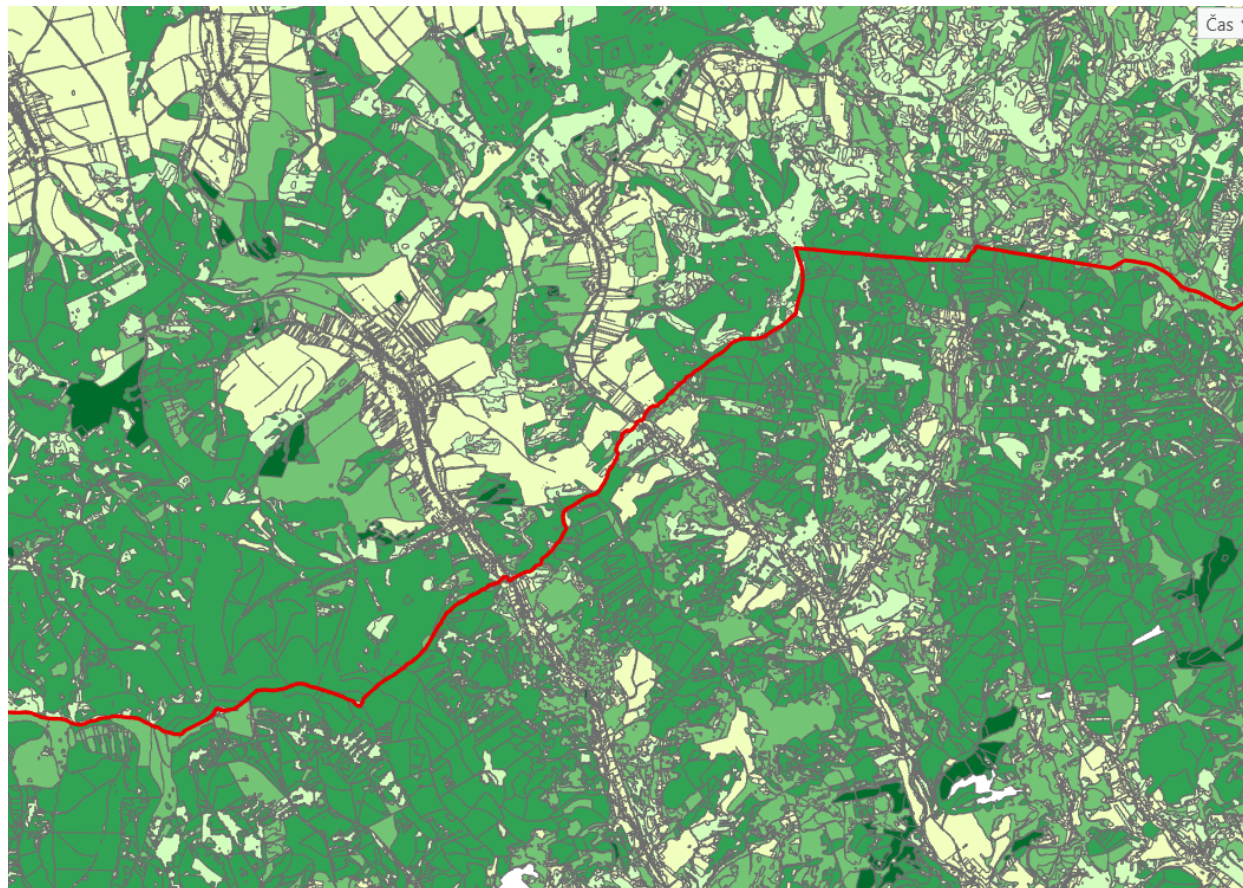
Bodová hodnota BVM

Evapotranspirace (l/m²/rok)

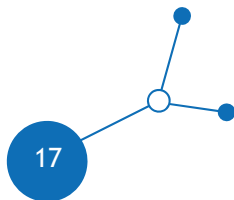
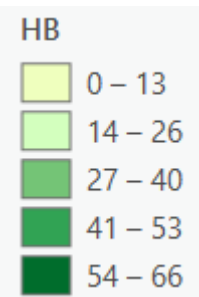
Zásoba C ve vegetaci:

Nadzemní, podzemní, mrtvá
biomasa, Celková zásoba

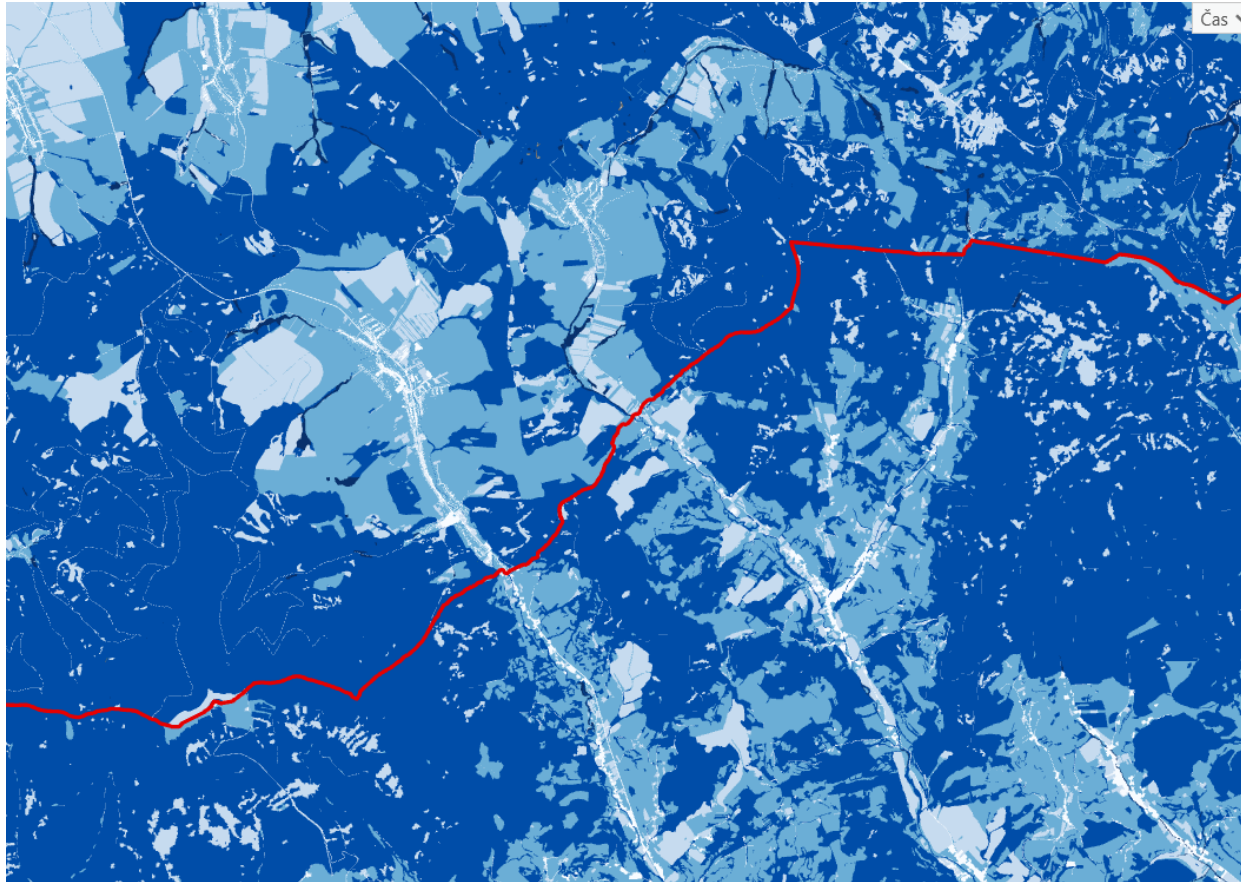
Ekologická hodnota biotopů



Bodová hodnota biotopů podle
Metodiky oceňování biotopů
ČR (Seják a kol. 2018)



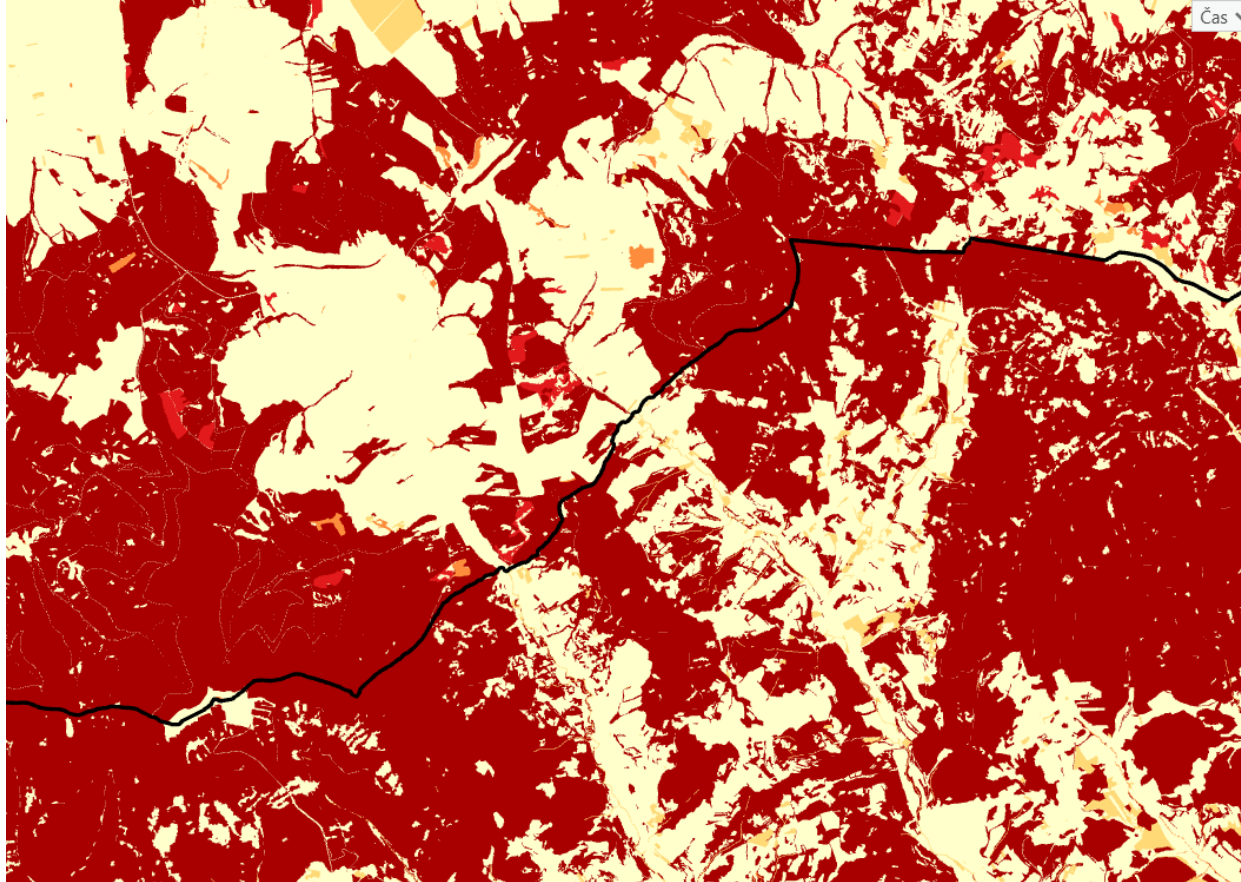
Průměrná roční evapotranspirace



Regulace lokálního klimatu

Hodnoty průměrné roční evapotranspirace stanoveny na základě publikace Seják, Pokorný & Seeley (2018): Achieving Sustainable Valuations of Biotopes and Ecosystem Services.

Průměrná zásoba uhlíku ve vegetaci



Odhad průměrných zásob C v nadzemní, podzemní, mrtvé biomase.

Součtem 3 zásobníků C → **celková zásoba uhlíku v biotopu.**

[tC/ha]

C_tot

